



КАТАЛОГ МИКРОРЕЗЦЫ

2024

Содержание

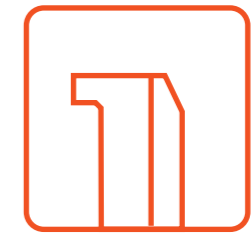
О КОМПАНИИ, ОПИСАНИЕ СПЛАВОВ	4-5
МИКРОРЕЗЦЫ:	
СЕРИЯ MTR/MTL	6
СЕРИЯ MPR/MPL	7
СЕРИЯ MGR/MGL	8
СЕРИЯ MIR/MIL	9
СЕРИЯ MXR/MXL	10
СЕРИЯ MUR/MUL	11
СЕРИЯ MQR/MQL	12
СЕРИЯ MDR/MDL	13
СЕРИЯ MFR/MFL	14
СЕРИЯ MZR/MZL	15
ДЕРЖАВКИ:	
СЕРИЯ FSBH	16
СЕРИЯ FSBH A	17



Под торговой маркой Fenwerk выпускается следующая продукция из твердого сплава :



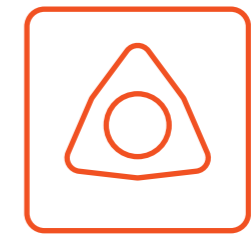
МОНОЛИТНЫЕ
ФРЕЗЫ



МИНИРЕЗЦЫ



СВЕРЛА



СМЕННЫЕ ПЛАСТИНЫ
ДЛЯ ТОКАРНОЙ И
ФРЕЗЕРНОЙ ОБРАБОТКИ

О компании

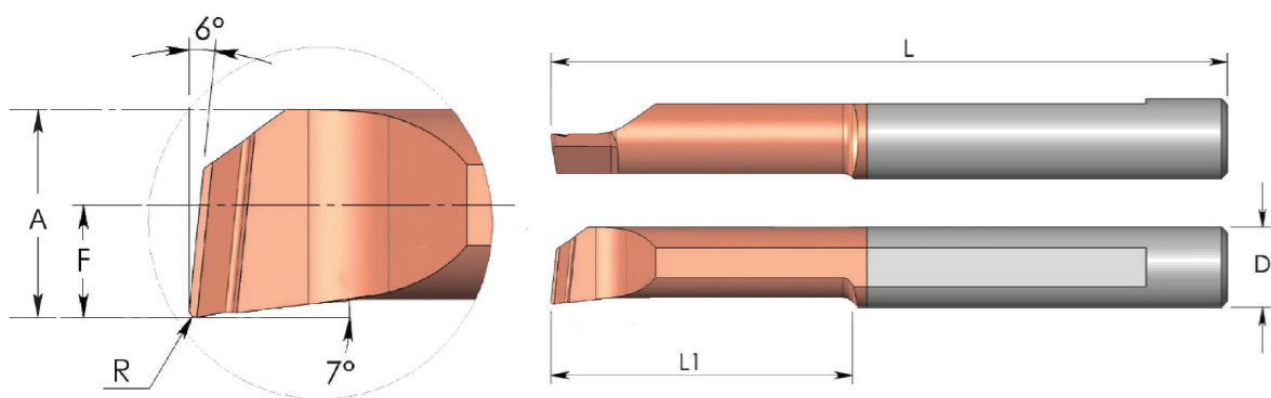
FENWERK – российская торговая марка твердосплавного режущего инструмента, основанная в 2020 году. Цель создания бренда – предложить российским машиностроительным предприятиям качественный и производительный инструмент по доступной цене, позволяющий увеличить экономическую эффективность производства за счет снижения издержек на режущий инструмент.

Накопленный опыт в поставках металлорежущего инструмента мы применили при выборе производственных площадок инструмента FENWERK, были выбраны два крупнейших предприятия в Китае и Южной Корее, обладающие контролем качества на уровне европейских производств, собственными технологическими разработками и использующими высококачественное сырье.

Микрорезцы доступны к заказу в следующих сплавах :
 * FW71S - универсальный сплав для обработки сталей и других материалов
 * FW85M - сплав для обработки нержавеющей сталей и других труднообрабатываемых материалов

РАСТОЧНЫЕ МИНИРЕЗЦЫ

СЕРИЯ MTR/MTL

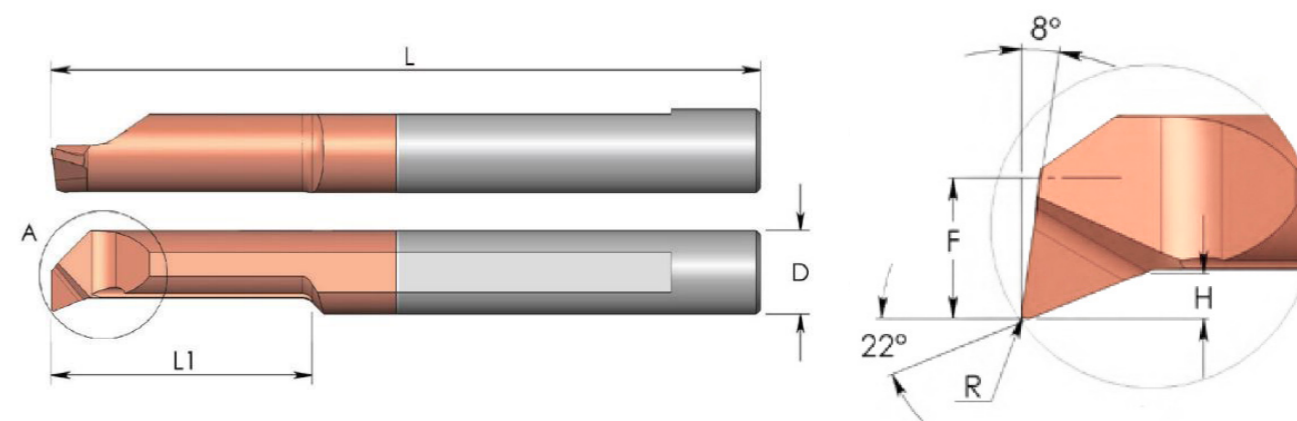


* на рисунке изображено правое исполнение (R)

D	ОБОЗНАЧЕНИЕ ПРАВОЕ ИСПОЛНЕНИЕ (R)	ОБОЗНАЧЕНИЕ ЛЕВОЕ ИСПОЛНЕНИЕ (L)	ХАРАКТЕРИСТИКИ, ММ					D MIN
			F	L1	L	A	R	
4.0	MTR1R0.05L4	MTL1R0.05L4	0,5	4	50	1	0,05	1
4.0	MTR1.5R0.1L6	MTL1.5R0.1L6	0,7	6	50	1,45	0,1	1,5
4.0	MTR2R0.1L10	MTL2R0.1L10	0,8	10	50	1,8	0,1	2,1
4.0	MTR2R0.2L10	MTL2R0.2L10	0,8	10	50	1,8	0,2	2,1
4.0	MTR2R0.1L15	MTL2R0.1L15	0,8	15	50	1,8	0,1	2,1
4.0	MTR2R0.2L15	MTL2R0.2L15	0,8	15	50	1,8	0,2	2,1
4.0	MTR3R0.1L10	MTL3R0.1L10	1,3	10	50	2,8	0,1	3,1
4.0	MTR3R0.2L10	MTL3R0.2L10	1,3	10	50	2,8	0,2	3,1
4.0	MTR3R0.1L15	MTL3R0.1L15	1,3	15	50	2,8	0,1	3,1
4.0	MTR3R0.2L15	MTL3R0.2L15	1,3	15	50	2,8	0,2	3,1
4.0	MTR4R0.1L10	MTL4R0.1L10	1,7	10	50	3,7	0,1	4,1
4.0	MTR4R0.2L10	MTL4R0.2L10	1,7	10	50	3,7	0,2	4,1
4.0	MTR4R0.1L15	MTL4R0.1L15	1,7	15	50	3,7	0,1	4,1
4.0	MTR4R0.2L15	MTL4R0.2L15	1,7	15	50	3,7	0,2	4,1
6.0	MTR5R0.1L15	MTL5R0.1L15	2,1	15	50	4,6	0,1	5,1
6.0	MTR5R0.2L15	MTL5R0.2L15	2,1	15	50	4,6	0,2	5,1
6.0	MTR5R0.1L22	MTL5R0.1L22	2,1	22	50	4,6	0,1	5,1
6.0	MTR5R0.2L22	MTL5R0.2L22	2,1	22	50	4,6	0,2	5,1
6.0	MTR6R0.1L15	MTL6R0.1L15	2,8	15	50	5,8	0,1	6,1
6.0	MTR6R0.2L15	MTL6R0.2L15	2,8	15	50	5,8	0,2	6,1
6.0	MTR6R0.1L22	MTL6R0.1L22	2,8	22	50	5,8	0,1	6,1
6.0	MTR6R0.2L22	MTL6R0.2L22	2,8	22	50	5,8	0,2	6,1
8.0	MTR8R0.1L22	MTL8R0.1L22	3,8	22	60	7,8	0,1	8,1
8.0	MTR8R0.2L22	MTL8R0.2L22	3,8	22	60	7,8	0,2	8,1
8.0	MTR8R0.1L30	MTL8R0.1L30	3,8	30	60	7,8	0,1	8,1
8.0	MTR8R0.2L30	MTL8R0.2L30	3,8	30	60	7,8	0,2	8,1

СЕРИЯ MPR/MPL

РАСТОЧНЫЕ МИНИРЕЗЦЫ

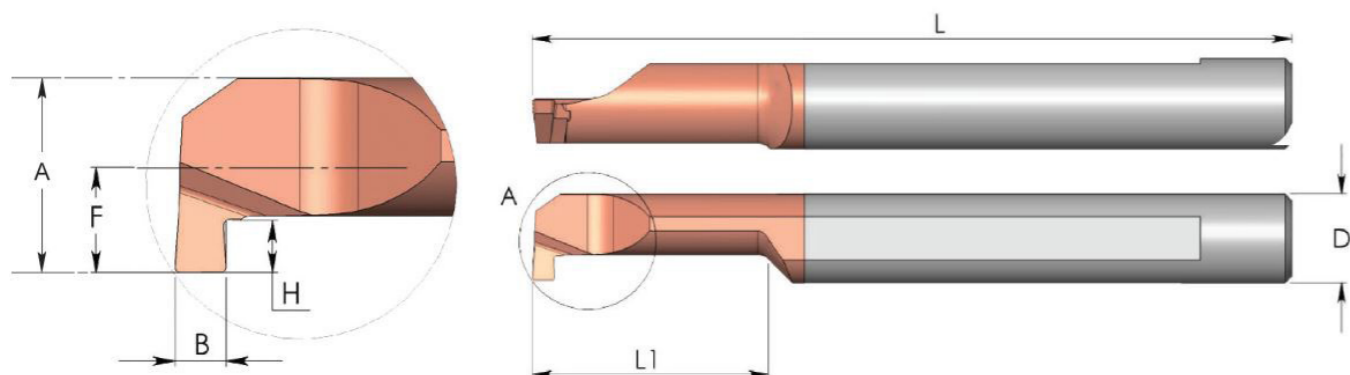


* на рисунке изображено правое исполнение (R)

D	ОБОЗНАЧЕНИЕ ПРАВОЕ ИСПОЛНЕНИЕ (R)	ОБОЗНАЧЕНИЕ ЛЕВОЕ ИСПОЛНЕНИЕ (L)	ХАРАКТЕРИСТИКИ, ММ						D MIN
			F	L1	L	O	R	H	
4.0	MPR1R0.05L4	MPL1R0.05L4	0.5	4.0	50	1	0.05	0.2	1.0
4.0	MPR1.5R0.1L6	MPL1.5R0.1L6	0.7	6.0	50	1.45	0.1	0.3	1.5
4.0	MPR2R0.1L10	MPL2R0.1L10	0.8	10	50	1.8	0.1	0.5	2.1
4.0	MPR2R0.2L10	MPL2R0.2L10	0.8	10	50	1.8	0.2	0.5	2.1
4.0	MPR2R0.1L15	MPL2R0.1L15	0.8	15	50	1.8	0.1	0.5	2.1
4.0	MPR2R0.2L15	MPL2R0.2L15	0.8	15	50	1.8	0.2	0.5	2.1
4.0	MPR3R0.1L10	MPL3R0.1L10	1.3	10	50	2.8	0.1	0.7	3.1
4.0	MPR3R0.2L10	MPL3R0.2L10	1.3	10	50	2.8	0.2	0.7	3.1
4.0	MPR3R0.1L15	MPL3R0.1L15	1.3	15	50	2.8	0.1	0.7	3.1
4.0	MPR3R0.2L15	MPL3R0.2L15	1.3	15	50	2.8	0.2	0.7	3.1
4.0	MPR4R0.1L10	MPL4R0.1L10	1.7	10	50	3.7	0.1	0.8	4.1
4.0	MPR4R0.2L10	MPL4R0.2L10	1.7	10	50	3.7	0.2	0.8	4.1
4.0	MPR4R0.1L15	MPL4R0.1L15	1.7	15	50	3.7	0.1	0.8	4.1
4.0	MPR4R0.2L15	MPL4R0.2L15	1.7	15	50	3.7	0.2	0.8	4.1
6.0	MPR5R0.1L15	MPL5R0.1L15	2.1	15.0	50	4.6	0.1	1.2	5.1
6.0	MPR5R0.2L15	MPL5R0.2L15	2.1	15.0	50	4.6	0.2	1.2	5.1
6.0	MPR5R0.1L22	MPL5R0.1L22	2.1	22.0	50	4.6	0.1	1.2	5.1
6.0	MPR5R0.2L22	MPL5R0.2L22	2.1	22.0	50	4.6	0.2	1.2	5.1
6.0	MPR6R0.1L15	MPL6R0.1L15	2.8	15.0	50	5.8	0.1	1.4	6.1
6.0	MPR6R0.2L15	MPL6R0.2L15	2.8	15.0	50	5.8	0.2	1.4	6.1
6.0	MPR6R0.1L22	MPL6R0.1L22	2.8	22.0	50	5.8	0.1	1.4	6.1
6.0	MPR6R0.2L22	MPL6R0.2L22	2.8	22.0	50	5.8	0.2	1.4	6.1
8.0	MPR8R0.1L22	MPL8R0.1L22	3.8	22.0	60	7.8	0.1	1.6	8.1
8.0	MPR8R0.2L22	MPL8R0.2L22	3.8	22.0	60	7.8	0.2	1.6	8.1
8.0	MPR8R0.1L30	MPL8R0.1L30	3.8	30.0	60	7.8	0.1	1.6	8.1
8.0	MPR8R0.2L30	MPL8R0.2L30	3.8	30.0	60	7.8	0.2	1.6	8.1

РАСТОЧНЫЕ МИНИРЕЗЦЫ

СЕРИЯ MGR/MGL

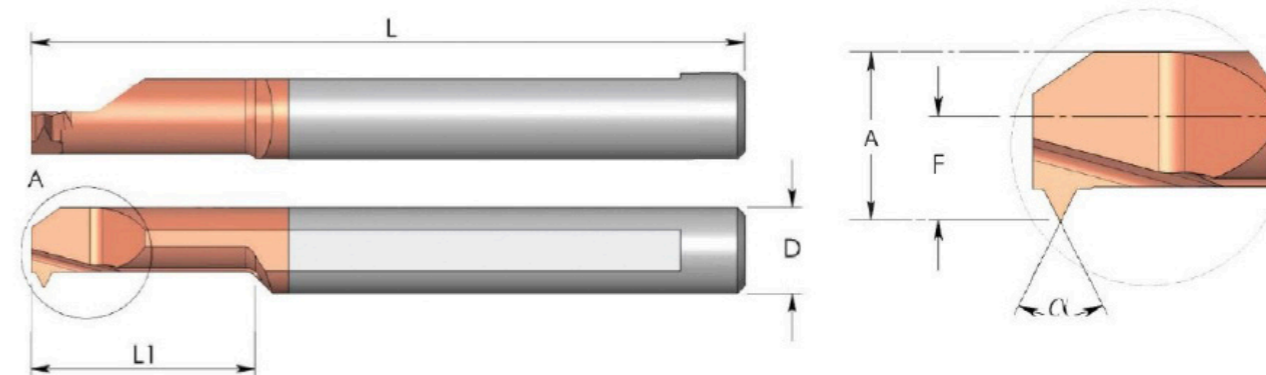


* на рисунке изображено правое исполнение (R)

D	ОБОЗНАЧЕНИЕ ПРАВОЕ ИПОЛНЕНИЕ (R)	ОБОЗНАЧЕНИЕ ЛЕВОЕ ИПОЛНЕНИЕ (L)	ХАРАКТЕРИСТИКИ, ММ						D MIN
			F	L1	L	H	A	B	
4.0	MGR3B0.7L10	MGL3B0.7L10	1.3	10.0	50	0.6	2.8	0.7	3.1
4.0	MGR4B1.0L10	MGL4B1.0L10	1.7	10.0	50	1	3.7	1.0	4.1
4.0	MGR4B1.5L10	MGL4B1.5L10	1.7	10.0	50	1	3.7	1.5	4.1
4.0	MGR4B1.0L15	MGL4B1.0L15	1.7	10.0	50	1	3.7	1.0	4.1
4.0	MGR4B1.5L15	MGL4B1.5L15	1.7	10.0	50	1	3.7	1.5	4.1
6.0	MGR5B1.0L15	MGL5B1.0L15	2.3	15.0	50	1.2	4.8	1.0	5.1
6.0	MGR5B1.5L15	MGL5B1.5L15	2.3	15.0	50	1.2	4.8	1.5	5.1
6.0	MGR5B2.0L15	MGL5B2.0L15	2.3	15.0	50	1.2	4.8	2.0	5.1
6.0	MGR5B1.0L22	MGL5B1.0L22	2.3	22.0	50	1.2	4.8	1.0	5.1
6.0	MGR5B1.5L22	MGL5B1.5L22	2.3	22.0	50	1.2	4.8	1.5	5.1
6.0	MGR5B2.0L22	MGL5B2.0L22	2.3	22.0	50	1.2	4.8	2.0	5.1
6.0	MGR6B1.0L15	MGL6B1.0L15	2.8	15.0	50	1.4	5.8	1.0	6.1
6.0	MGR6B1.5L15	MGL6B1.5L15	2.8	15.0	50	1.4	5.8	1.5	6.1
6.0	MGR6B2.0L15	MGL6B2.0L15	2.8	15.0	50	1.4	5.8	2.0	6.1
6.0	MGR6B1.0L22	MGL6B1.0L22	2.8	22.0	50	1.4	5.8	1.0	6.1
6.0	MGR6B1.5L22	MGL6B1.5L22	2.8	22.0	50	1.4	5.8	1.5	6.1
6.0	MGR6B2.0L22	MGL6B2.0L22	2.8	22.0	50	1.4	5.8	2.0	6.1
8.0	MGR8B1.0L22	MGL8B1.0L22	3.8	22.0	60	1.7	7.8	1.0	8.1
8.0	MGR8B1.5L22	MGL8B1.5L22	3.8	22.0	60	1.7	7.8	1.5	8.1
8.0	MGR8B2.0L22	MGL8B2.0L22	3.8	22.0	60	1.7	7.8	2.0	8.1
8.0	MGR8B1.0L30	MGL8B1.0L30	3.8	30.0	60	1.7	7.8	1.0	8.1
8.0	MGR8B1.5L30	MGL8B1.5L30	3.8	30.0	60	1.7	7.8	1.5	8.1
8.0	MGR8B2.0L30	MGL8B2.0L30	3.8	30.0	60	1.7	7.8	2.0	8.1

СЕРИЯ MIR/MIL

РАСТОЧНЫЕ МИНИРЕЗЦЫ



* на рисунке изображено правое исполнение (R)

60° AG60

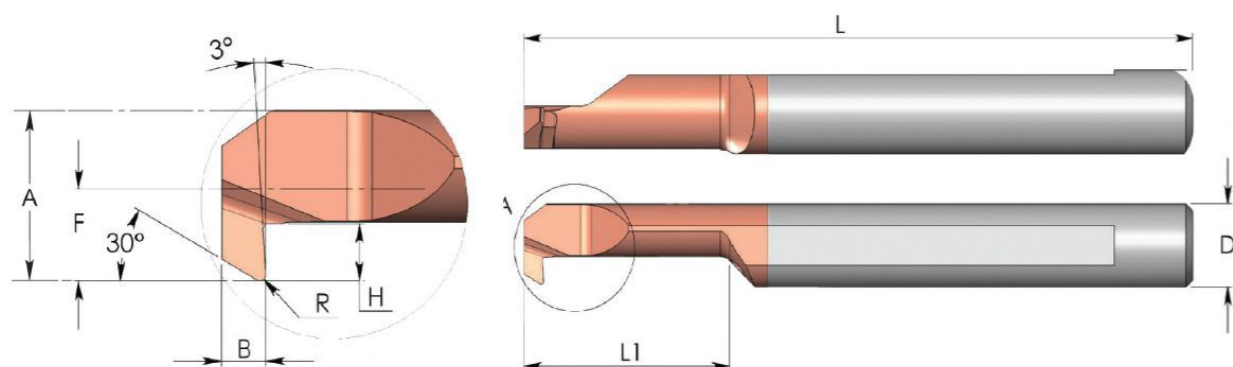
D	ОБОЗНАЧЕНИЕ ПРАВОЕ ИПОЛНЕНИЕ (R)	ОБОЗНАЧЕНИЕ ЛЕВОЕ ИПОЛНЕНИЕ (L)	ХАРАКТЕРИСТИКИ, ММ							ШАГ		D MIN
			F	L1	L	α	A	ШАГ				
								mm	TPI			
4.0	MIR3L15A60	MIL3L15A60	1.40	10.0	50	60	2.9	0.8 - 1.0	32 - 24	3.2		
4.0	MIR4L15A60	MIL4L15A60	1.80	15.0	50	60	3.8	0.8 - 1.0	32 - 24	4.1		
6.0	MIR5L15A60	MIL5L15A60	2.30	15.0	50	60	4.8	1.0 - 1.25	24 - 20	5.1		
6.0	MIR5L22A60	MIL5L22A60	2.30	22.0	50	60	4.8	1.0 - 1.25	24 - 20	5.1		
6.0	MIR6L15A60	MIL6L15A60	2.60	15.0	50	60	5.6	1.0 - 1.5	24 - 16	6.0		
6.0	MIR6L22A60	MIL6L22A60	2.60	22.0	50	60	5.6	1.0 - 1.5	24 - 16	6.0		
8.0	MIR8L22A60	MIL8L22A60	3.60	22.0	60	60	7.6	1.0 - 2.0	24 - 13	8.0		
8.0	MIR8L30A60	MIL8L30A60	3.60	30.0	60	60	7.6	1.0 - 2.0	24 - 13	8.0		

55° AG55

D	ОБОЗНАЧЕНИЕ ПРАВОЕ ИПОЛНЕНИЕ (R)	ОБОЗНАЧЕНИЕ ЛЕВОЕ ИПОЛНЕНИЕ (L)	ХАРАКТЕРИСТИКИ, ММ						ШАГ		D MIN
			F	L1	L	α	A	ШАГ			
								mm	TPI		
4.0	MIR3L15A55	MIL3L15A55	1.40	10.0	50	55	2.9	0.5 - 1.0	3.2	3.2	
4.0	MIR4L15A55	MIL4L15A55	1.80	15.0	50	55	3.8	0.5 - 1.0	4.1	4.1	
6.0	MIR5L15A55	MIL5L15A55	2.30	15.0	50	55	4.8	0.5 - 1.25	5.1	5.1	
6.0	MIR5L22A55	MIL5L22A55	2.30	22.0	50	55	4.8	0.5 - 1.25	5.1	5.1	
6.0	MIR6L15A55	MIL6L15A55	2.60	15.0	50	55	5.6	0.5 - 1.5	6.0	6.0	
6.0	MIR6L22A55	MIL6L22A55	2.60	22.0	50	55	5.6	0.5 - 1.5	6.0	6.0	
8.0	MIR8L22A55	MIL8L22A55	3.60	22.0	60	55	7.6	0.5 - 2.0	8.0	8.0	
8.0	MIR8L30A55	MIL8L30A55	3.60	30.0	60	55	7.6	0.5 - 2.0	8.0	8.0	

РАСТОЧНЫЕ МИНИРЕЗЦЫ

СЕРИЯ MXR/MXL

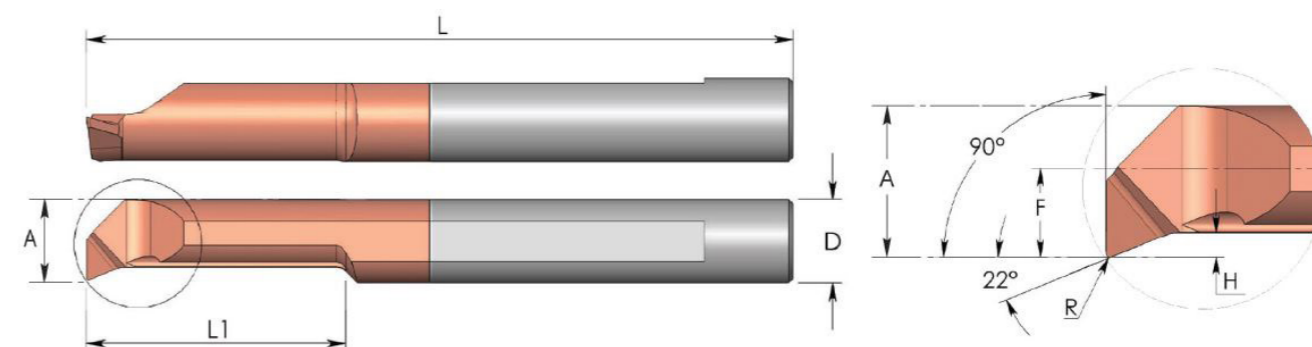


* на рисунке изображено правое исполнение (R)

D	ОБОЗНАЧЕНИЕ ПРАВОЕ ИСПОЛНЕНИЕ (R)	ОБОЗНАЧЕНИЕ ЛЕВОЕ ИСПОЛНЕНИЕ (L)	ХАРАКТЕРИСТИКИ, ММ							D MIN
			F	L1	L	H	A	R	B	
4.0	MXR3R0.1L10	MXL3R0.1L10	1.3	10.0	50	0.5	2.8	0.1	1.3	3.1
4.0	MXR4R0.1L10	MXL4R0.1L10	1.6	10.0	50	0.8	3.6	0.1	1.3	4.1
4.0	MXR4R0.2L10	MXL4R0.2L10	1.6	10.0	50	0.8	3.6	0.2	1.3	4.1
4.0	MXR4R0.1L15	MXL4R0.1L15	1.6	15.0	50	0.8	3.6	0.1	1.3	4.1
4.0	MXR4R0.2L15	MXL4R0.2L15	1.6	15.0	50	0.8	3.6	0.2	1.3	4.1
6.0	MXR5R0.2L15	MXL5R0.2L15	2.2	15.0	50	1.0	4.7	0.2	1.5	5.1
6.0	MXR5R0.2L22	MXL5R0.2L22	2.2	22.0	50	1.0	4.7	0.2	1.5	5.1
6.0	MXR6R0.2L15	MXL6R0.2L15	2.8	15.0	50	1.8	5.8	0.2	1.5	6.1
6.0	MXR6R0.2L22	MXL6R0.2L22	2.8	22.0	50	1.8	5.8	0.2	1.5	6.1

СЕРИЯ MUR/MUL

РАСТОЧНЫЕ МИНИРЕЗЦЫ

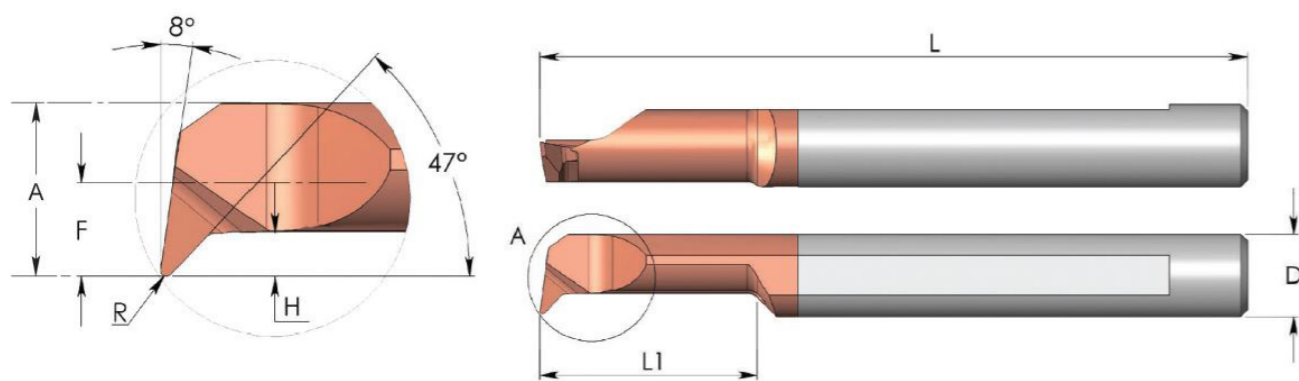


* на рисунке изображено правое исполнение (R)

D	ОБОЗНАЧЕНИЕ ПРАВОЕ ИСПОЛНЕНИЕ (R)	ОБОЗНАЧЕНИЕ ЛЕВОЕ ИСПОЛНЕНИЕ (L)	ХАРАКТЕРИСТИКИ, ММ							D MIN
			F	L1	L	H	A	R		
4.0	MUR3R0.05L10	MUL3R0.05L10	1.3	10.0	50	0.4	2.8	0.05	3.1	3.1
4.0	MUR3R0.1L10	MUL3R0.1L10	1.3	10.0	50	0.4	2.8	0.1	3.1	3.1
4.0	MUR3R0.05L15	MUL3R0.05L15	1.3	15.0	50	0.4	2.8	0.05	3.1	3.1
4.0	MUR3R0.1L15	MUL3R0.1L15	1.3	15.0	50	0.4	2.8	0.1	3.1	3.1
4.0	MUR4R0.1L10	MUL4R0.1L10	1.7	10.0	50	0.5	3.7	0.1	4.1	4.1
4.0	MUR4R0.2L10	MUL4R0.2L10	1.7	10.0	50	0.5	3.7	0.2	4.1	4.1
4.0	MUR4R0.1L15	MUL4R0.1L15	1.7	15.0	50	0.5	3.7	0.1	4.1	4.1
4.0	MUR4R0.2L10	MUL4R0.2L10	1.7	15.0	50	0.5	3.7	0.2	4.1	4.1
6.0	MUR5R0.1L15	MUL5R0.1L15	2.1	15.0	50	0.7	4.6	0.1	5.1	5.1
6.0	MUR5R0.2L15	MUL5R0.2L15	2.1	15.0	50	0.7	4.6	0.2	5.1	5.1
6.0	MUR5R0.1L22	MUL5R0.1L22	2.1	22.0	50	0.7	4.6	0.1	5.1	5.1
6.0	MUR5R0.2L22	MUL5R0.2L22	2.1	22.0	50	0.7	4.6	0.2	5.1	5.1
6.0	MUR6R0.1L15	MUL6R0.1L15	2.8	15.0	50	0.9	5.8	0.1	6.1	6.1
6.0	MUR6R0.2L15	MUL6R0.2L15	2.8	15.0	50	0.9	5.8	0.2	6.1	6.1
6.0	MUR6R0.1L22	MUL6R0.1L22	2.8	22.0	50	0.9	5.8	0.1	6.1	6.1
6.0	MUR6R0.2L22	MUL6R0.2L22	2.8	22.0	50	0.9	5.8	0.2	6.1	6.1
8.0	MUR8R0.1L22	MUL8R0.1L22	3.8	22.0	60	1.1	7.8	0.1	8.1	8.1
8.0	MUR8R0.2L22	MUL8R0.2L22	3.8	22.0	60	1.1	7.8	0.2	8.1	8.1
8.0	MUR8R0.1L30	MUL8R0.1L30	3.8	30.0	60	1.1	7.8	0.1	8.1	8.1
8.0	MUR8R0.2L30	MUL8R0.2L30	3.8	30.0	60	1.1	7.8	0.2	8.1	8.1

РАСТОЧНЫЕ МИНИРЕЗЦЫ

СЕРИЯ MQR/MQL

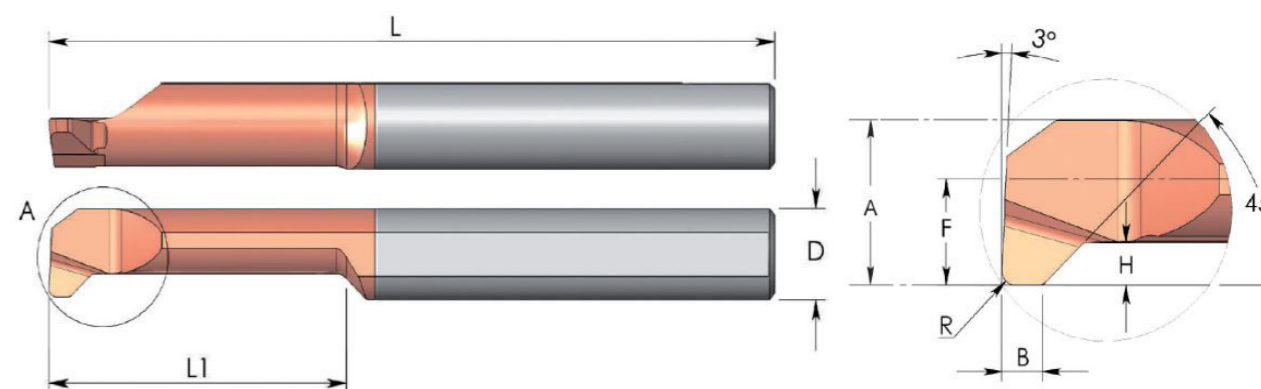


* на рисунке изображено правое исполнение (R)

D	ОБОЗНАЧЕНИЕ ПРАВОЕ ИСПОЛНЕНИЕ (R)	ОБОЗНАЧЕНИЕ ЛЕВОЕ ИСПОЛНЕНИЕ (L)	ХАРАКТЕРИСТИКИ, ММ						D MIN
			F	L1	L	H	A	R	
4.0	MQR4R0.1L10	MQL4R0.1L10	1.8	10.0	50	0.8	3.7	0.1	4.1
4.0	MQR4R0.2L10	MQL4R0.2L10	1.8	10.0	50	0.8	3.7	0.2	4.1
4.0	MQR4R0.1L15	MQL4R0.1L15	1.8	15.0	50	0.8	3.7	0.1	4.1
4.0	MQR4R0.2L15	MQL4R0.2L15	1.8	15.0	50	0.8	3.7	0.2	4.1
6.0	MQR5R0.1L15	MQL5R0.1L15	2.3	15.0	50	1.0	4.6	0.1	5.1
6.0	MQR5R0.2L15	MQL5R0.2L15	2.3	15.0	50	1.0	4.6	0.2	5.1
6.0	MQR5R0.1L22	MQL5R0.1L22	2.3	22.0	50	1.0	4.6	0.1	5.1
6.0	MQR5R0.2L22	MQL5R0.2L22	2.3	22.0	50	1.0	4.6	0.2	5.1
6.0	MQR6R0.1L15	MQL6R0.1L15	2.8	15.0	50	1.4	5.8	0.1	6.1
6.0	MQR6R0.2L15	MQL6R0.2L15	2.8	15.0	50	1.4	5.8	0.2	6.1
6.0	MQR6R0.1L22	MQL6R0.1L22	2.8	22.0	50	1.4	5.8	0.1	6.1
6.0	MQR6R0.2L22	MQL6R0.2L22	2.8	22.0	50	1.4	5.8	0.2	6.1
8.0	MQR8R0.1L22	MQL8R0.1L22	3.8	22.0	50	1.6	7.8	0.1	8.1
8.0	MQR8R0.2L22	MQL8R0.2L22	3.8	22.0	50	1.6	7.8	0.2	8.1
8.0	MQR8R0.1L30	MQL8R0.1L30	3.8	30.0	60	1.6	7.8	0.1	8.1
8.0	MQR8R0.2L30	MQL8R0.2L30	3.8	30.0	60	1.6	7.8	0.2	8.1

СЕРИЯ MDR/MDL

РАСТОЧНЫЕ МИНИРЕЗЦЫ

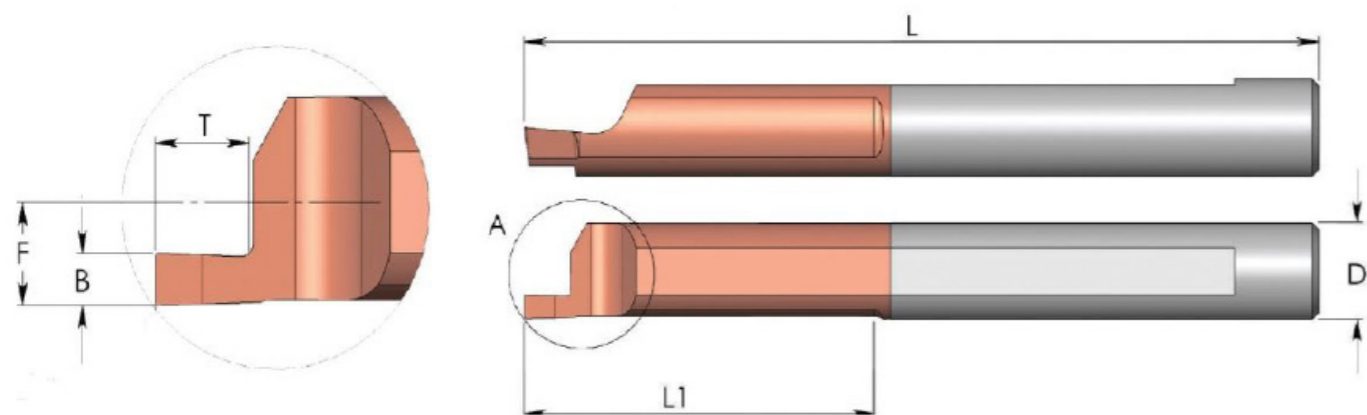


* на рисунке изображено правое исполнение (R)

D	ОБОЗНАЧЕНИЕ ПРАВОЕ ИСПОЛНЕНИЕ (R)	ОБОЗНАЧЕНИЕ ЛЕВОЕ ИСПОЛНЕНИЕ (L)	ХАРАКТЕРИСТИКИ, ММ							D MIN
			F	L1	L	H	A	R	B	
4.0	MDR4R0.5L18	MDL4R0.5L18	1.8	18.0	50	0.8	3.8	0.5	1.5	4.1
6.0	MDR5R0.5L24	MDL5R0.5L24	2.3	24.0	50	1.2	4.8	0.5	1.5	5.1
6.0	MDR6R0.5L27	MDL6R0.5L27	2.8	27.0	60	1.4	5.8	0.5	1.5	6.1

РАСТОЧНЫЕ МИНИРЕЗЦЫ

СЕРИЯ MFR/MFL

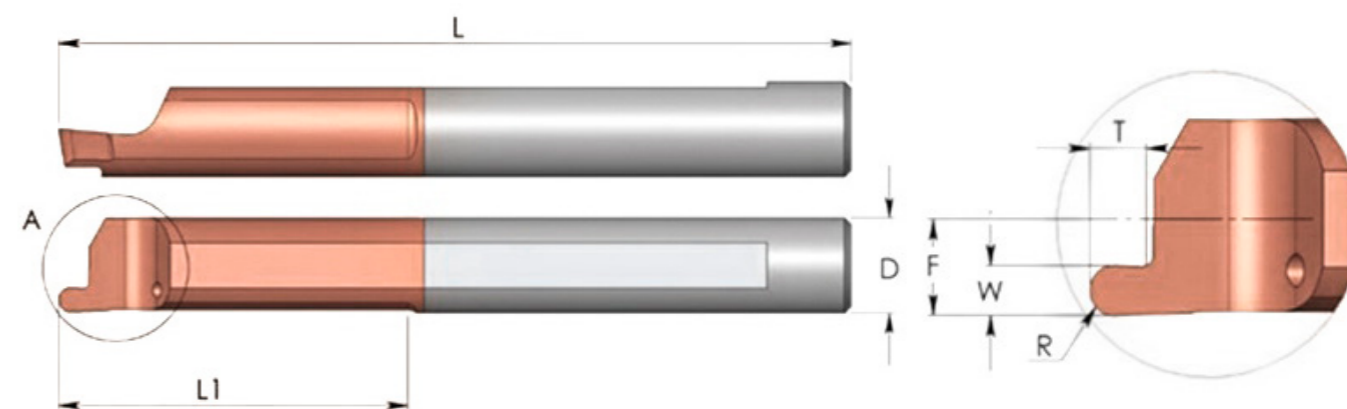


* на рисунке изображено правое исполнение (R)

D	ОБОЗНАЧЕНИЕ ПРАВОЕ ИСПОЛНЕНИЕ (R)	ОБОЗНАЧЕНИЕ ЛЕВОЕ ИСПОЛНЕНИЕ (L)	ХАРАКТЕРИСТИКИ, ММ					D MIN
			F	L1	L	T	B	
4.0	MFR4B0.75L10	MFL4B0.75L10	1.95	10.0	50	1.2	0.75	5.0
4.0	MFR4B1.0L10	MFL4B1.0L10	1.95	10.0	50	1.5	1.0	5.0
4.0	MFR4B1.5L10	MFL4B1.5L10	1.95	10.0	50	2.8	1.5	5.0
4.0	MFR4B0.75L15	MFL4B0.75L15	1.95	15.0	50	1.2	0.75	5.0
4.0	MFR4B1.0L15	MFL4B1.0L15	1.95	15.0	50	1.5	1.0	5.0
4.0	MFR4B1.5L15	MFL4B1.5L15	1.95	15.0	50	2.8	1.5	5.0
6.0	MFR5B1.0L15	MFL5B1.0L15	2.45	15.0	50	1.5	1.0	6.0
6.0	MFR5B1.5L15	MFL5B1.5L15	2.45	15.0	50	2.5	1.5	6.0
6.0	MFR5B2.0L15	MFL5B2.0L15	2.45	15.0	50	3.8	2.0	6.0
6.0	MFR5B1.0L22	MFL5B1.0L22	2.45	22.0	50	1.5	1.0	6.0
6.0	MFR5B1.5L22	MFL5B1.5L22	2.45	22.0	50	2.5	1.5	6.0
6.0	MFR5B2.0L22	MFL5B2.0L22	2.45	22.0	50	3.8	2.0	6.0
6.0	MFR6B1.0L15	MFL6B1.0L15	2.95	15.0	50	1.5	1.0	8.0
6.0	MFR6B1.5L15	MFL6B1.5L15	2.95	15.0	50	2.5	1.5	8.0
6.0	MFR6B2.0L15	MFL6B2.0L15	2.95	15.0	50	3.0	2.0	8.0
6.0	MFR6B2.5L15	MFL6B2.5L15	2.95	15.0	50	4.8	2.5	8.0
6.0	MFR6B3.0L15	MFL6B3.0L15	2.95	15.0	50	6.0	3.0	8.0
6.0	MFR6B1.0L22	MFL6B1.0L22	2.95	22.0	50	1.5	1.0	8.0
6.0	MFR6B1.5L22	MFL6B1.5L22	2.95	22.0	50	2.5	1.5	8.0
6.0	MFR6B2.0L22	MFL6B2.0L22	2.95	22.0	50	3.0	2.0	8.0
6.0	MFR6B2.5L22	MFL6B2.5L22	2.95	22.0	50	4.8	2.5	8.0
6.0	MFR6B3.0L22	MFL6B3.0L22	2.95	22.0	50	6.0	3.0	8.0
8.0	MFR8B2.5L22	MFL8B2.5L22	3.95	22.0	60	3.5	2.5	10.0

СЕРИЯ MZR/MZL

РАСТОЧНЫЕ МИНИРЕЗЦЫ

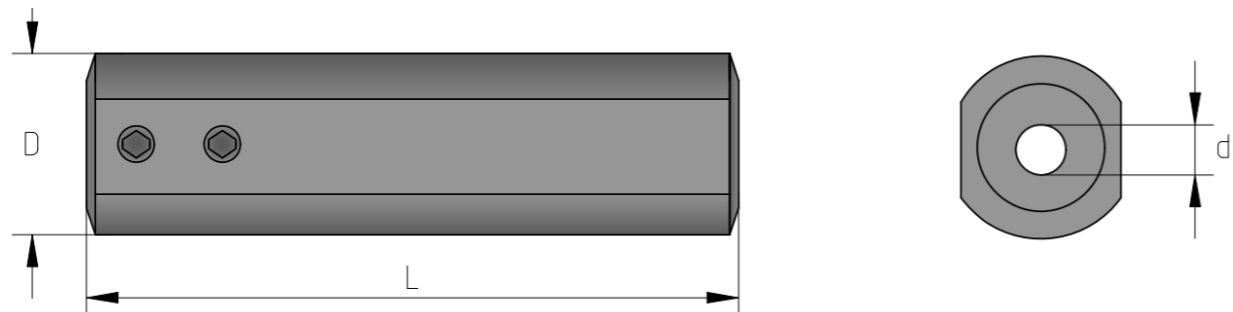


* на рисунке изображено правое исполнение (R)

D	ОБОЗНАЧЕНИЕ ПРАВОЕ ИСПОЛНЕНИЕ (R)	ОБОЗНАЧЕНИЕ ЛЕВОЕ ИСПОЛНЕНИЕ (L)	ХАРАКТЕРИСТИКИ, ММ						D MIN
			F	L1	L	R	W	T	
4.0	MZR4R0.5L15	MZL4R0.5L15	1.95	15	51	0.50	1.0	1.2	5.0
4.0	MZR4R0.75L15	MZL4R0.75L15	1.95	15	51	0.75	1.5	1.5	5.0
6.0	MZR5R0.5L22	MZL5R0.5L22	2.45	22	51	0.50	1.0	1.2	6.0
6.0	MZR5R0.75L22	MZL5R0.75L22	2.45	22	51	0.75	1.5	1.5	6.0
6.0	MZR5R1.0L22	MZL5R1.0L22	2.45	22	51	1.00	2.0	2.5	6.0
6.0	MZR6R0.5L22	MZL6R0.5L22	2.95	22	51	0.50	1.0	1.2	8.0
6.0	MZR6R0.75L22	MZL6R0.75L22	2.95	22	51	0.75	1.5	1.5	8.0
6.0	MZR6R1.0L22	MZL6R1.0L22	2.95	22	51	1.00	2.0	2.5	8.0

ДЕРЖАВКИ

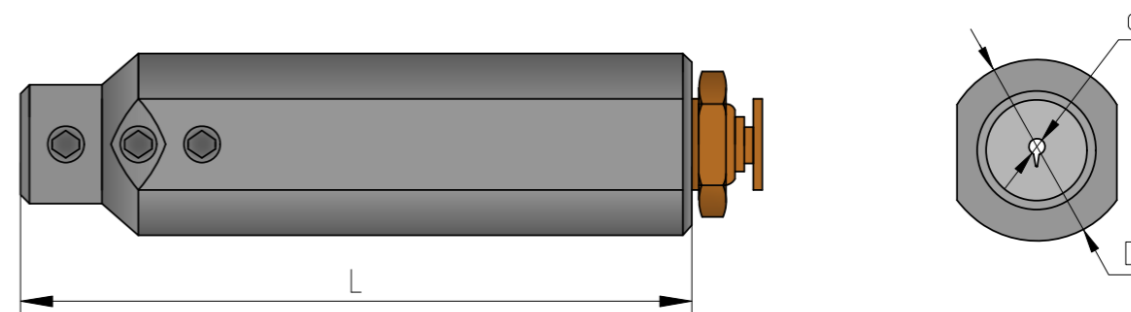
СЕРИЯ FSBH



ОБОЗНАЧЕНИЕ	ВНУТРЕННИЙ ДИАМЕТР (d)	ОБЩАЯ ДЛИНА (L)	ВНЕШНИЙ ДИАМЕТР (D)
FSBHD12-4	4	80	12
FSBHD12-5	5	80	12
FSBHD12-6	6	80	12
FSBHD12-7	7	80	12
FSBHD12-8	8	80	12
FSBHD16-3	3	100	16
FSBHD16-4	4	100	16
FSBHD16-5	5	100	16
FSBHD16-6	6	100	16
FSBHD16-7	7	100	16
FSBHD16-8	8	100	16
FSBHD20-3	3	100	20
FSBHD20-4	4	100	20
FSBHD20-5	5	100	20
FSBHD20-6	6	100	20
FSBHD20-7	7	100	20
FSBHD20-8	8	100	20
FSBHD20-10	10	100	20
FSBHD25-3	3	100	25
FSBHD25-4	4	100	25
FSBHD25-5	5	100	25
FSBHD25-6	6	100	25
FSBHD25-7	7	100	25
FSBHD25-8	8	100	25
FSBHD25-10	10	100	25

СЕРИЯ FSBH A

ДЕРЖАВКИ С ПОДАЧЕЙ СОЖ



ОБОЗНАЧЕНИЕ	ВНУТРЕННИЙ ДИАМЕТР (d)	ОБЩАЯ ДЛИНА (L)	ВНЕШНИЙ ДИАМЕТР (D)
FSBHD12-4 A	4	80	12
FSBHD12-5 A	5	80	12
FSBHD12-6 A	6	80	12
FSBHD12-7 A	7	80	12
FSBHD12-8 A	8	80	12
FSBHD16-4 A	4	100	16
FSBHD16-5 A	5	100	16
FSBHD16-6 A	6	100	16
FSBHD16-7 A	7	100	16
FSBHD16-8 A	8	100	16
FSBHD20-4 A	4	100	20
FSBHD20-5 A	5	100	20
FSBHD20-6 A	6	100	20
FSBHD20-7 A	7	100	20
FSBHD20-8 A	8	100	20
FSBHD20-10 A	10	100	20
FSBHD25-4 A	4	100	25
FSBHD25-5 A	5	100	25
FSBHD25-6 A	6	100	25
FSBHD25-7 A	7	100	25
FSBHD25-8 A	8	100	25
FSBHD25-10 A	10	100	25



FENWERK

FENWERK.RU